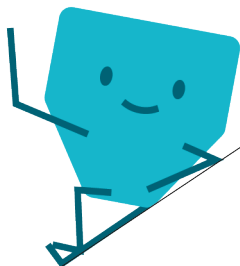


Lisez-moi !

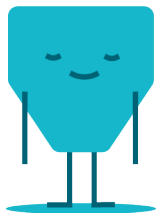
Visite en autonomie



Archéologie du silence Paysages ensevelis



Écoutez ...



Avez-vous porté attention à ce que vous entendez depuis que vous avez pénétré l'espace du NANOmusée ?

Distinguez-vous cette ambiance sonore où la nature est omniprésente ?

Vous entendez différents animaux, des insectes et le chant des oiseaux.

Le son des transports, des moteurs thermiques et l'agitation de la foule n'existent plus. Peut-être que certains sons vous seront moins familiers.

2

Serez-vous capable de reconnaître le bruit d'une éolienne par exemple ?

**L'œuvre d'Emmanuel Faivre est un
paysage sonore qui nous
transporte en 2040 sur un territoire
neutre en carbone.**

Neutre en carbone en 2040 ?

C'est le projet porté par différents acteurs de la communauté d'agglomération de La Rochelle : faire de cet espace le **premier territoire littoral urbain neutre en carbone en 2040**.

Pour atteindre la neutralité, les actions se déploient sur plusieurs fronts afin, d'une part, de préserver les environnements qui séquestrent du carbone, et de l'autre, de diminuer fortement les émissions. Ces objectifs nécessitent des **changements importants** dans le quotidien des participants au projet (collectivités, entreprises, associations, etc.), et plus généralement, **dans le mode de vie des citoyens de l'agglomération**.

Comment impliquer la population ?

C'est ici qu'interviennent nos scientifiques. **Eve Lamendour et Louise Bernard** sont chercheuses en science de la gestion. Elles s'intéressent à l'utilisation de récits d'anticipation en tant qu'outil de transformation et de conduite du changement dans les organisations publiques.

Depuis plusieurs décennies, les récits fictionnels sont utilisés dans des collectifs organisés (administrations, entreprises, associations, etc.) afin d'atteindre des objectifs communs. Cet outil bien étudié et documenté par les sciences de la gestion est ici réemployé afin de poursuivre les missions du projet La Rochelle Territoire Zéro Carbone.

Plus concrètement, les chercheuses ont écrit 14 récits d'habitants fictifs vivants sur l'agglomération en 2040. On peut ainsi suivre un agriculteur, une jeune écolière ou encore une conchylicultrice dans leurs activités sur ce territoire neutre en carbone.

Les récits permettent ainsi d'imaginer les changements que l'objectif de neutralité implique au quotidien. Ils nous projettent dans un futur possible et désirable.

Un récit sonore sur 2040

C'est suite à sa rencontre avec les chercheuses qu'Emmanuel Faivre a créé ce « récit sonore » sur 2040.

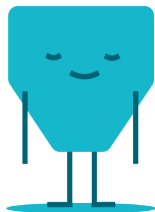
L'œuvre vous aide-t-elle à vous projeter vers un mode de vie plus respectueux de l'environnement ?
Peut-être que cette ambiance vous semble être un futur lointain ? Voire utopique ?
Pourtant, ce paysage sonore a été composé avec des sons enregistrés sur l'agglomération de La Rochelle... pendant le confinement de 2020.

Mettez un casque ...



Immergez-vous dans le
deuxième paysage sonore
composé par l'artiste.

Nous sommes toujours en 2040,
mais cette fois, vous entendez les
sons qui devraient avoir disparus
sur un territoire neutre en carbone.

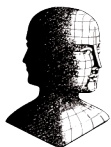


Des paysages ensevelis

Les sons des moteurs et des machines qui agitent notre quotidien rythment ce paysage sonore. Ces bruits sont mêmes perceptibles alors que l'on semble éloigné de la ville.

Vous entendrez par exemple un avion et un hélicoptère passer alors que l'artiste enregistre une performance dans une petite chapelle de campagne.

Certains passages vous sembleront plus surprenants. Entendez-vous les bruits des pas sur la plage ? Pourquoi devraient-ils disparaître ? La plage de Châtelailon, où l'artiste s'est enregistré, est réensablée tous les ans afin d'être maintenue. Une pratique qui devrait ne plus avoir lieu sur un territoire neutre en carbone.

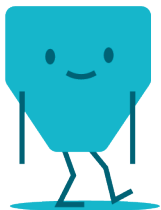


JANUS 2023
DU SAVOIR

Projet récompensé
en 2023 par un
Janus du Savoir.
Label d'excellence du
design en France et
à l'international.



Le NANOmusée a
également remporté le
prix de la médiation 2025
dans le cadre du France
Design Impact Award.





**RÉPUBLIQUE
FRANÇAISE**

*Liberté
Égalité
Fraternité*

Ce travail a bénéficié du soutien financier du Ministère de l'Enseignement Supérieur de la Recherche et de l'Innovation via la dotation au label Science avec et pour la société et d'une aide de l'Etat gérée par l'Agence Nationale de la Recherche au titre du Plan France 2030, référence ANR-21-EXES-0010.

Le NANOmusée a été créé par La Rochelle Université sur une idée originale de Diego Jarak, Maître de conférences, Habilité à Diriger des Recherches, La Rochelle Université.

