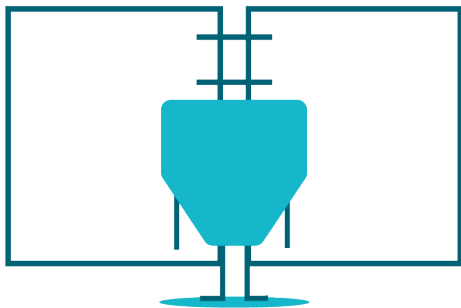


# Lisez-moi !

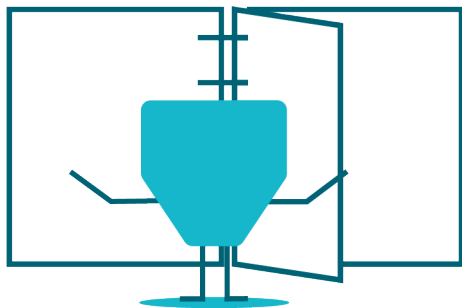
Visite en autonomie

→ **L'Observatoire**



# ***TOURNEZ LES PAGES ...***

...du livre.

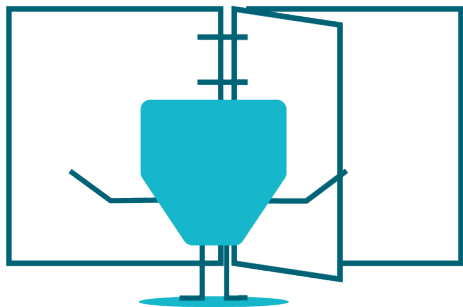


Observez, survolez l'œuvre  
de l'illustratrice Junie Briffaz.  
Les dessins, imprimés sur  
rhodoïde et bâche en PVC,  
illustrent les différentes  
missions de l'Observatoire  
PELAGIS et des scènes  
vécues par l'artiste lors de sa  
rencontre avec les  
chercheurs.

## L'observatoire

Regardez les premières pages. Elles évoquent les missions de survol menées par PELAGIS afin d'observer les animaux marins de grande taille : la mégafaune marine. Pour cela, les chercheurs embarquent dans des avions qui leur permettent de survoler les mers. Pendant plusieurs heures, les scientifiques notent tout ce qu'ils peuvent voir à travers les hublots de leur avion : mammifères marins, oiseaux, bateaux de pêche, de plaisance, et même les déchets.

***TOURNEZ  
LA PAGE ...***



Distinguez-vous les îles de Ré et d'Oléron ? Vous voyez toutes ces lignes qui traversent le dessin ? Ce sont les tracés fait par l'avion des chercheurs. Êtes-vous capable de compter en quelle année les scientifiques ont observé le plus de cétacés morts lors de leurs missions ?

Il est parfois compliqué de distinguer précisément une espèce depuis les airs. Pour les aider, les chercheurs utilisent ce qu'ils appellent des planches d'identifications. L'avant-dernier dessin illustre ces documents qui présentent les animaux sous différents angles afin de guider les observateurs.

Les avions ne sont cependant pas le seul moyen qu'utilise l'équipe de PELAGIS. Sur la dernière illustration, vous verrez le type de bateaux sur lesquels peuvent embarquer les chercheurs. C'est un bateau de la Flotte Océanographique Française qui regroupe des navires dédiés aux missions scientifiques.

Grâce à ces missions, les chercheurs peuvent rendre compte de l'extraordinaire biodiversité marine qui peuple nos mers. Une biodiversité qu'il est important de connaître afin de la préserver.

## Les échouages

Certaines illustrations évoquent une autre mission de PELAGIS : la coordination du Réseau National Echouage. Lorsqu'un mammifère marin s'échoue sur les côtes, après avoir été pris dans un filet par exemple comme le montre un des dessins, le réseau intervient afin de recueillir l'animal. Les scientifiques peuvent ensuite mener des examens sur le cadavre afin de collecter des informations sur la biologie des espèces et leur environnement. La quatrième illustration évoque l'étude des différentes parties du corps des animaux et les prélèvements que font les vétérinaires.



L'équipe de PELAGIS peut également intervenir en amont d'un échouage. L'une des illustrations évoque une scène dont l'artiste a pu être témoin. Les scientifiques ont secouru un dauphin bloqué dans le port de Loix sur l'île de Ré. Les membres du laboratoire et les sauveteurs ont ramené l'animal vers le large.

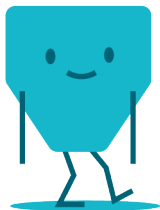


JANUS 2023  
DU SAVOIR

Projet récompensé  
en 2023 par un  
Janus du Savoir.  
Label d'excellence du  
design en France et  
à l'international.



Le NANOmusée a  
également remporté le  
prix de la médiation 2025  
dans le cadre du France  
Design Impact Award.





**RÉPUBLIQUE  
FRANÇAISE**

*Liberté  
Égalité  
Fraternité*

Ce travail a bénéficié du soutien financier du Ministère de l'Enseignement Supérieur de la Recherche et de l'Innovation via la dotation au label Science avec et pour la société et d'une aide de l'Etat gérée par l'Agence Nationale de la Recherche au titre du Plan France 2030, référence ANR-21-EXES-0010.

Le NANOmusée a été créé par La Rochelle Université sur une idée originale de Diego Jarak, Maître de conférences, Habilité à Diriger des Recherches, La Rochelle Université.

